

支え愛マップづくり等を支援する 自治会向けの補助金制度があります



促進事業

はじめての支え愛マップづくりや
支え愛マップづくりに向けた研修
会などを開催する場合に補助

■ 補助限度額

1住民組織あたり **5万円**以内

■ 補助金の活用

避難支援の消耗品 等

ステップアップ事業

支え愛マップの見直しや支え愛マッ
プを活用したより実践的な訓練など
を実施する場合に補助

■ 補助限度額

1住民組織あたり **10万円**以内

■ 補助金の活用

避難所の備品等

支え愛マップづくりと支え愛マップを活用した動画

■ 支え愛マップづくりとその活用

- ★智頭町中原地区
- ★伯耆町添谷地区



■ 感染対策をして取り組む 支え愛マップづくりの動画

- ★南部町上鴨部地区



※「支え愛マップでつながる」で検索。または、鳥取県社会福祉協議会のホームページから検索
※動画はQRコードからも移動可能

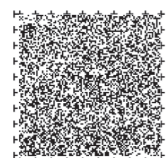
鳥取県の水害イメージ動画

■ 浸水シミュレーションCG動画

- ★鳥取県の川の水があふれ出たら…
～あなたは避難できますか～



<https://www.youtube.com/watch?v=UCpk2MRBGa0>



音声コード Uni-Voice

発行者

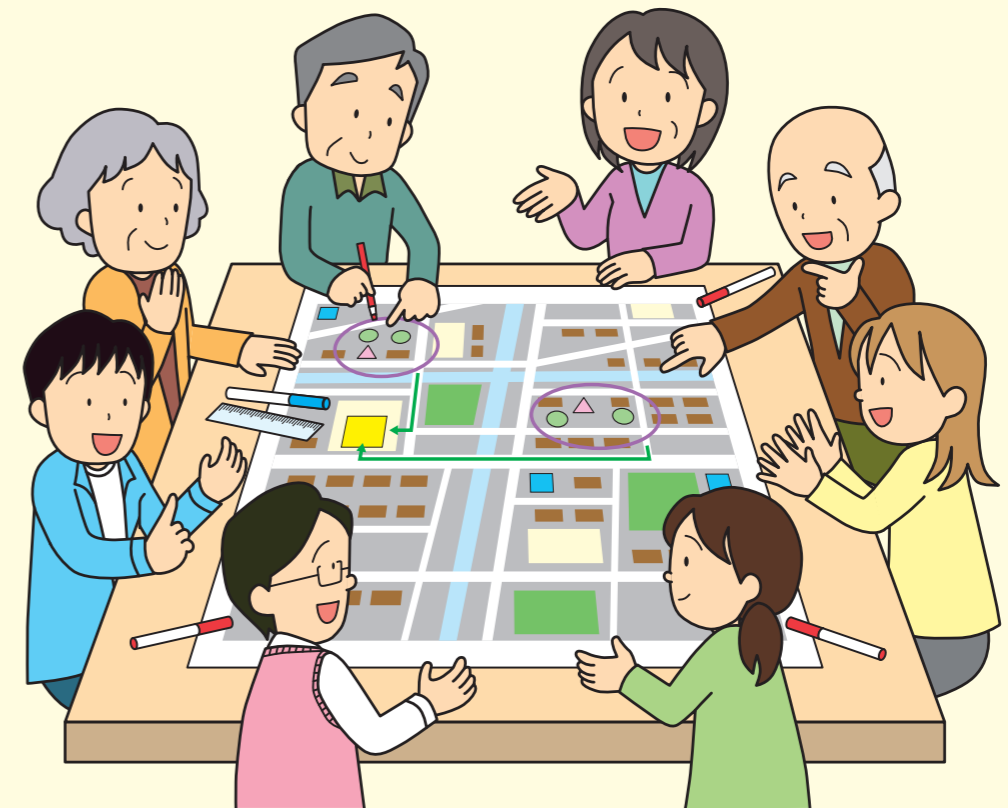
社会福祉法人 鳥取県社会福祉協議会

〒689-0201 鳥取市伏野 1729-5 県立福祉人材研修センター内
TEL 0857-59-6332 FAX 0857-59-6340

福祉 × 防災

～支え愛マップづくり～

住民主体による 支え愛の地域づくり活動



このパンフレットには、『Uni-Voice』を印字しています。
各ページの音声コードをアプリで読み込んでいただくと音声流れます。



音声コード Uni-Voice

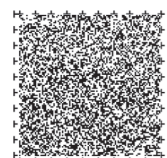
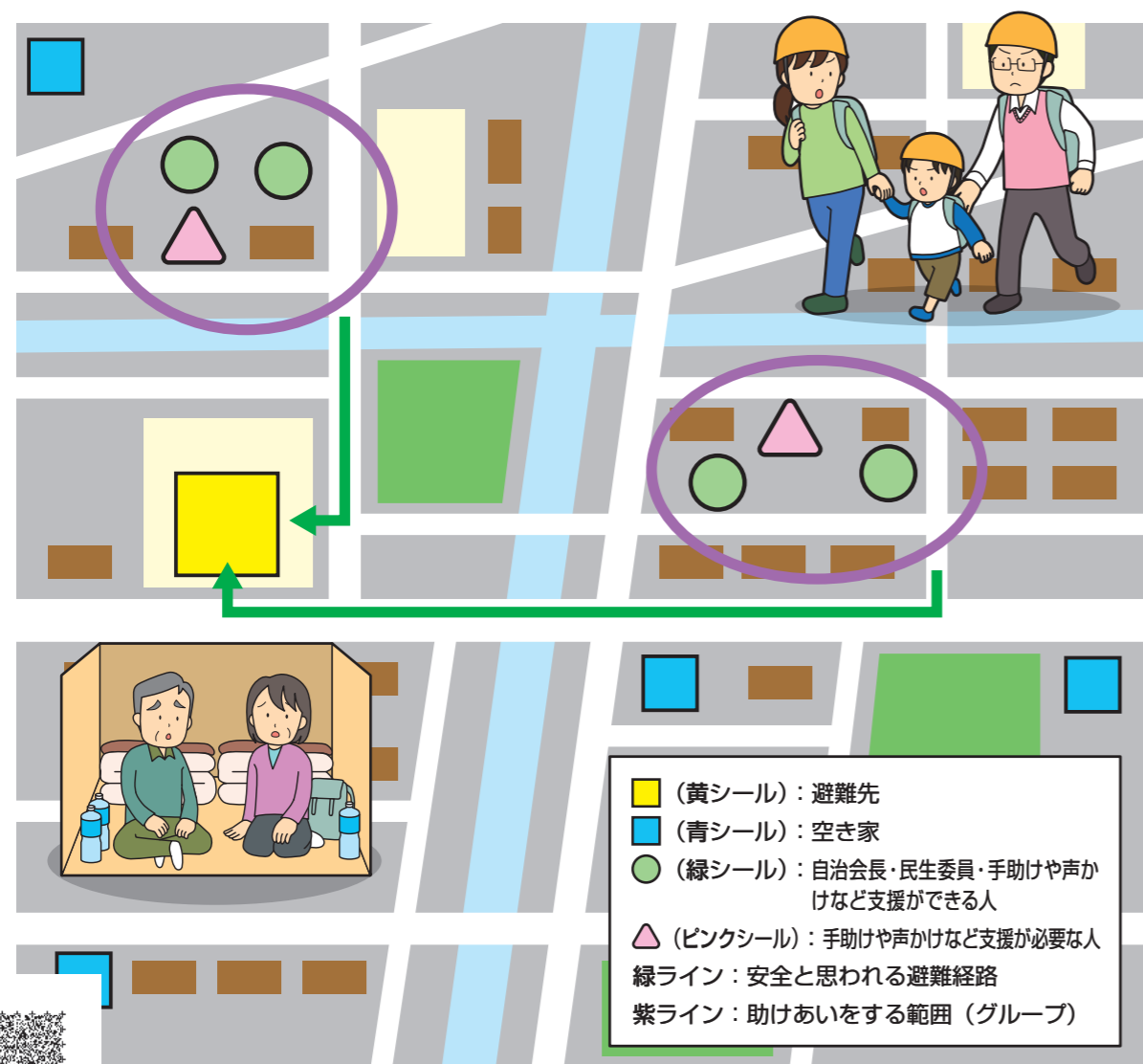
社会福祉法人 鳥取県社会福祉協議会

支え愛マップって？

支え愛マップとは、災害時に誰かの手助け・声かけを必要とする人、声かけができる人、避難先など、一連の情報を盛り込んだ地図のことです。

支え愛マップはつくることだけが目的ではなく、地域のことを話し合う中で、『日ごろからのつながり・支えあい』を考えてもらうことを大切にしています。

支え愛マップづくりのイメージ図



支え愛マップづくりのながれ

① まずは、お近くの社会福祉協議会に相談

② 支え愛マップづくりの説明・自治会での打合せ



③ 地域みんなで「支え愛マップ」づくり

- 支え愛マップの説明
- 集落内の気になる場所を確認 (まちあるき)
- マップづくり ● ふりかえり



④ 支え愛マップの活用とその後の取り組み

- 見守り活動・支え愛活動
- 地域支え愛会議
- 避難訓練

支え愛マップづくりから生まれた声

参加者の声

- 声かけしてくれる人とすぐ避難ができるように私も準備しておきたい
- 災害時だけでなく、日ごろから声かけをしたい
- 普段から気軽に集まれる場所があったらうれしい

その後の取り組み事例

地域での交流

支え愛マップづくりと避難訓練をしたところ、幅広い世代から参加があり、あまり交流がなかった世代間にも支えあう気持ち生まれ、サロン活動がはじまりました。
また、市内を運行するバスを利用し、自治会内の高齢者が集まって買い物を楽しむ「買い物ツアー」もはじまりました。

