

安心して日常生活を送るために

# あなたの暮らしのお手伝い

こんなことで困ったり不安を感じたことはありませんか？

ヘルパーに来てほしいけどどこに頼んだらいいかわからない。

手もとに通帳を持っているとすぐにお金を使ってしまう。

通帳やお金の置き場所を忘れてしまう。

役所からいろいろな書類が届くけど内容がよくわからない。

# 「福祉」



## どのような方が 利用できるの ですか？

日常生活に不安をかかえている高齢者や  
障がい者(知的障がい、精神障がい)などが対  
象です。

たとえば、

- 福祉サービスをどのように利用していい  
のか困っている方。
- 日常生活上のさまざまな契約を自分ひ  
とりで判断するのに不安のあるかた。
- 預貯金の出し入れや日常生活に必要な  
公共料金などの支払い方法に不安のあ  
る方。などです。

その人の自立を助け、住みなれた地域、施  
設や病院などで安心して生活がおくれるよう  
お手伝いをします。



## 安心してご利用いただくために

鳥取県社会福祉協議会では、次の委員会を設置しています。

### 契約締結審査会

医師や弁護士、精神保健福祉士などの専門家によって構成されており、  
利用者の契約を締結する能力の確認や、定期的な能力の評価を行うと  
ともに、援助内容の審査、助言を行います。

### 福祉サービス 運営適正化委員会

当事者団体や家族の会、福祉・医療・法律の専門家などで構成されて  
おり、事業の透明性や公正性を高め、利用者が安心してサービスをご利  
用いただけるよう、中立的な立場から監視を行います。また、利用者から  
の苦情の解決にあたります。

# 「サービス利用援助事業」

なにをお手伝い  
してもらえるの  
ですか？

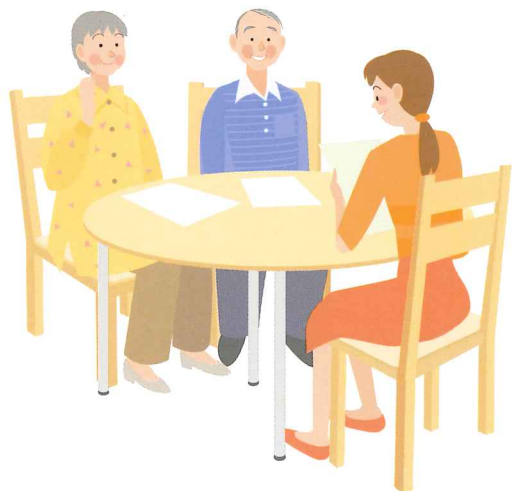
## ② 日常的金銭管理サービス

日常生活に必要な払い戻しや支払いをお手伝いします。

- ◆ 年金や福祉手当の受領手続き。
- ◆ 病院への医療費の支払い手続き。
- ◆ 税金や社会保険料、電気、ガス、水道などの公共料金の支払い手続き。
- ◆ 日用品の購入代金の支払い手続き。

など

- 上記の手続きとそれにとまなう預貯金の出し入れをお手伝いします。



## ① 福祉サービスの利用援助

福祉サービスを安心してご利用いただけるようお手伝いします。

- ◆ さまざまな福祉サービスの利用に関する情報の提供・助言。
- ◆ 福祉サービスの利用申し込み手続き。
- ◆ 福祉サービスの利用料金の支払い手続き。
- ◆ 福祉サービスにおける苦情解決の援助。

など



## ③ 書類など預かりサービス

大切な通帳や判子、証書などを安全に保管します。

- ◆ 預貯金の通帳。
- ◆ 証書（年金証書、保険証書、不動産権利証書など）
- ◆ 実印、銀行印。
- ◆ そのほか、必要と認められた書類。

など

- 宝石、貴金属、書画、骨董などはお預かりできません。

# とは？



り よう  
利用するためには  
どこに相談したら  
いいのですか？

ちか しゃかい ふく し きょう ぎ かい そう だん  
お近くの社会福祉協議会にご相談ください。  
でん わ て が み  
電話や手紙、ファックスでもかまいません。  
り よう う しゃかい ふく し きょう ぎ かい せん もん  
ご利用を受けると、社会福祉協議会の専門  
いん じ た く ほ う もん こま き ぼう  
員がご自宅を訪問し、お困りごとやご希望をお  
き  
聞きします。

り よう りょう  
利用料は  
必要ですか？



- 1時間以内 / 1,200円  
(以降30分ごとに600円)
- 書類など預かりサービスは、月額200円
- 生活保護世帯は無料です。

せん もん いん そう だん し えん けい かく さく せい  
専門員による相談や支援計画の作成につい  
む り ょ う  
ては無料です。  
けい や く む す せい かつ し えん いん て つ だ  
契約を結んだあとは生活支援員がお手伝い  
せい かつ し えん いん えん じ ょ う  
します。生活支援員による援助については有  
り ょ う  
料となります。

て つ だ  
お手伝いに  
不満がある場合は  
どうしたら  
いいのですか？

て つ だ ない よ う ふ まん ば あ い せん もん  
お手伝いの内容に不満がある場合は、専門  
いん そ ち ゃ く は な  
員に率直にお話ください。

せん もん いん と き と っ と り けん しゃかい ふく し きょう  
専門員に話しにくい時は、鳥取県社会福祉協  
ぎ かい そう だん  
議会にご相談ください。

ふく し うん えい てきせい か い いん かい く  
また、福祉サービス運営適正化委員会に苦  
じ ょ う もう た かい けつ  
情を申し立てて解決することもできます。

と っ と り けん しゃかい ふく し きょう ぎ かい  
鳥取県社会福祉協議会

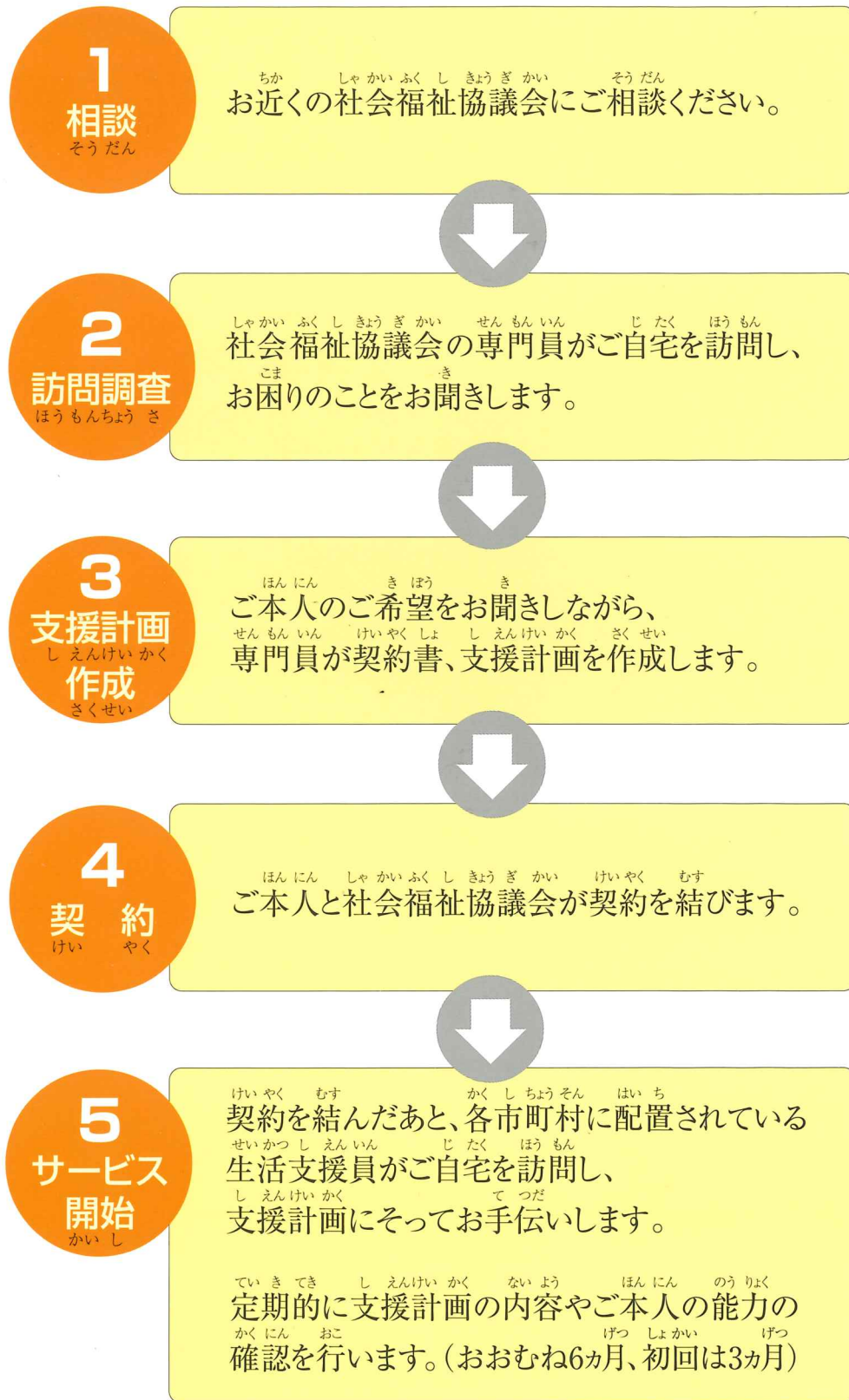
ふく し うん えい てきせい か い いん かい  
福祉サービス運営適正化委員会

鳥取市伏野1729-5

TEL.0857-59-6335 FAX.0857-59-6340



# サービス開始までの流れ



日常生活自立支援事業のご相談・お問い合わせは、あなたのまちの社会福祉協議会へ

	相談窓口	TEL	FAX	住 所
東 部	鳥取市社会福祉協議会			
	鳥取市権利擁護支援センターかけはし	0857-24-3320	0857-24-3321	鳥取市富安二丁目104-2 さざんか会館内
	鳥取総合福祉センター	0857-24-3180	0857-24-3215	鳥取市富安二丁目104-2 さざんか会館内
	国府町総合福祉センター	0857-22-1880	0857-22-1889	鳥取市国府町麻生4-2 国府町老人福祉センターあかね荘内
	福部町総合福祉センター	0857-75-2337	0857-74-6810	鳥取市福部町海士1013-1 鳥取市福部砂丘温泉ふれあい会館内
	河原町総合福祉センター	0858-76-3125	0858-85-0103	鳥取市河原町渡一木277-1 河原町老人福祉センター内
	用瀬町総合福祉センター	0858-87-2302	0858-87-2369	鳥取市用瀬町別府96-2 用瀬地区保健センター内
	佐治町総合福祉センター	0858-89-1022	0858-89-1045	鳥取市佐治町加瀬木2171-2 佐治町老人福祉センター内
	気高町総合福祉センター	0857-82-2727	0857-82-3171	鳥取市気高町浜村8-8 気高町老人福祉センター内
	鹿野町総合福祉センター	0857-84-3113	0857-84-2453	鳥取市鹿野町今市651-1 鹿野町老人福祉センターしかの和泉荘内
青谷町総合福祉センター	0857-85-0220	0857-85-0079	鳥取市青谷町露谷53-5 青谷町老人福祉センター内	
岩美町社会福祉協議会	0857-72-2500	0857-72-3811	岩美町浦富645	
若桜町社会福祉協議会	0858-82-0254	0858-82-1204	若桜町若桜1247-1 地域福祉センター内	
智頭町社会福祉協議会 あんしん相談センターささえる	0858-75-3772	0858-75-4110	智頭町智頭1875 智頭町保健・医療・福祉総合センター内	
八頭町社会福祉協議会	0858-72-6210	0858-72-2793	八頭町宮谷254-1 老人福祉センター内	
中 部	倉吉市社会福祉協議会 あんしん相談支援センター	0858-24-6265	0858-22-5249	倉吉市福吉町1400 倉吉福祉センター内
	関金支所	0858-45-3800	0858-45-2533	倉吉市関金町関金宿1115-2 倉吉市高齢者生活福祉センター内
	三朝町社会福祉協議会	0858-43-3388	0858-43-3378	三朝町横手50-4 三朝町立福祉センター内
	湯梨浜町社会福祉協議会 本部	0858-34-6002	0858-34-6013	湯梨浜町泊1085-1 保健福祉センターつわぶき荘内
	羽合支部	0858-35-2351	0858-35-4143	湯梨浜町はわい長瀬584 健康福祉センター内
	東郷支部	0858-32-0828	0858-32-0834	湯梨浜町旭83 老人福祉センター東湖園内
琴浦町社会福祉協議会	0858-52-3600	0858-53-2035	琴浦町浦安123-1 琴浦町社会福祉センター内	
北栄町社会福祉協議会	0858-37-4522	0858-37-4532	北栄町瀬戸36-2 社会福祉センター内	
西 部	よなご暮らしサポートセンター (米子市社会福祉協議会内)	0859-35-3570	0859-23-5495	米子市錦町1丁目139-3 ふれあいの里内
	境港市社会福祉協議会	0859-45-6116	0859-45-6146	境港市竹内町40
	日吉津村社会福祉協議会	0859-27-5351	0859-27-5931	日吉津村日吉津973-9 社会福祉センター内
	大山町社会福祉協議会 本所	0858-49-3000	0858-49-3013	大山町赤坂764 福祉センターなかやま内
	大山支所	0859-39-5018	0859-39-5021	大山町末長503 総合福祉センター内
	名和支所	0859-54-2200	0859-54-6028	大山町御来屋467 保健福祉センター内
	南部町社会福祉協議会	0859-66-2900	0859-66-2901	南部町法勝寺331-1 総合福祉センター「しあわせ」内
	伯耆町社会福祉協議会	0859-68-4635	0859-68-4634	伯耆町大殿1010 保健福祉センター内
	日南町社会福祉協議会	0859-82-6038	0859-82-6058	日南町生山397-1
	日野町社会福祉協議会	0859-74-0338	0859-74-0365	日野町黒坂1247-1 老人福祉センター内
江府町社会福祉協議会	0859-75-2942	0859-75-3900	江府町江尾2069 江府町地域支え愛センター内	

しゃかい ふく し ほうじん とつ とり けんしゃかい ふく し きょうぎ かい  
**社会福祉法人 鳥取県社会福祉協議会**

〒689-0201 鳥取市伏野1729-5 鳥取県立福祉人材研修センター内  
**TEL.0857-59-6334 FAX.0857-59-6340**