

# とほろみかい

No.360  
平成31年4月1日

### 主な内容

- 平成31年度事業計画…………… 2 3
- 平成31年度予算内訳…………… 4  
／皆様から頂いた大切な会費はどのように使われています
- 献立研修会開催…………… 5  
／西部地区スポーツ教室に参加しました
- 生活の困りごとは社協へ相談…………… 6
- 5月の相談日…………… 7  
／浜の里ほっとギャラリー  
／平成30年度西部地区ふれあい研修会
- 香典返しご寄付芳名録…………… 8  
／境港市社会福祉協議会の会員募集、職員紹介  
／ボランティア活動保険の加入のお知らせ

## みんなで一緒に考える「しあわせなまち」



### 支え愛マップ作りを活用したまちづくり研修

3月4日、米子市のふれあいの里で、「平成30年度第2回支え愛マップ連絡会」が行われました。県西部の市町村から約60名の参加があり、境港市内からも各自治会の役員など24名が参加され、支え愛マップ作りの取り組みについて学びました。

事例発表では、境港市から小篠津町自治会の取り組みについて、自治会長の木村幹夫さんが発表されました。小篠津町自治会では災害時に誰かの助けや声掛けを必要とする人がどこにいて、声掛けができる人がどこにいるのか、避難先はどこかなど、一連の情報を盛り込んだ地図（支え愛マップ）を昨年作成しました。その後、マップを基にした避難訓練や、地域住民が企画・運営するサロン活動などを実施していること等、地域での取り組みについて発表され、参加者からは「とても参考になった」等の声が聞かれました。

### 「支え愛マップ」って何？



支え愛マップづくりでは、「こんな地域にしたい」という地域の方たちの想いから、災害時や日頃の支え合い、地域のことについて、地図を囲んで、みんなで話し合います。

支え愛マップを作るのが目的でなく、「知らなかったことをみんなで知る」、今まで話し合ったことがなかったことをみんなで話

し合う」ことが目的です。

もう一度みんなで地域のことを考えてみませんか？

◆お問合わせは、境港市社会福祉協議会・生活支援コーディネーター志賀まで。



境港市社会福祉協議会ホームページぜひご覧下さい！！

境港市社協

検索

<http://sakaiminato-shakyo.jp>

携帯電話からはこちらのQRコードでご覧になれます。

# 福祉協議会事業計画

## だれでも安心できる福祉サービスの充実

様々な生活のしづらさを抱える住民に向き合い、  
個々のケースに応じた相談体制の充実を図っていきます。

### 生活困窮者自立支援事業

生活困窮者自立支援法に基づき、生活困窮者の方に対して早期に相談援助を行うことで自立に向けたの支援を行います



財源 市受託金

### えんくるり事業

生計困難者の方に対して、既存サービスでは対応できない方に経済的な援助(現物支給)を行います



財源 県社協事業収入

### 法人後見事業

認知機能が低下した方の代わりに、財産管理や契約をする成年後見制度を、境港市社会福祉協議会が法人として受任する事業です



財源 事業収入

### 制服しあわせネット事業

市内の中学校・高校を対象に使われなくなった学生服を市民より提供いただき、困窮世帯へ学生服を提供します



財源 会費、寄付金

### 生活福祉資金貸付事業

鳥取県社会福祉協議会が行う貸付事業で、低所得世帯などに対して資金の貸付と必要な援助指導を行うことにより、経済的自立及び生活意欲の助長促進並びに在宅福祉及び社会参加の促進を図り、安定した生活を送れるよう支援します



財源 県社協受託金

### 福祉サービス利用援助事業

認知症高齢者や知的障がい者、精神障がい者など判断能力が十分でない方を対象に、地域で安心して暮らせるように日常的な金銭管理サービス、重要書類の預かり等の支援を行います



財源 県社協受託金、事業収入

### フードエイド事業

広く市民や企業より寄付を募り、緊急の食糧支援が必要な相談者に対して現物支給を行います



財源 会費、寄付金

### 低所得世帯への社会福祉貸付金事業

境港市と協働で行う貸付金事業で、緊急的に金銭に困った市民に対し、少額の貸付を行うことで日常生活の安定を図る支援を行います



財源 市借入金

### 障がい者相談支援事業

障がいのある人の心身の状況や置かれている環境等を勘案し、利用するサービスの内容を定めたサービス利用計画案を作成します



財源 事業収入

### ふれあい総合相談センター事業

市民の各種相談に無料で応じると共に、必要に応じて専門機関や福祉サービスを紹介します



財源 会費、寄付金

### 介護予防関連事業の充実・強化

通所型サービス事業・筋力向上トレーニング事業による高齢者の介護予防の促進を行います



財源 市受託金



皆様から寄せられました温かい一般寄付・香典返しにつきましても、  
各福祉事業推進のために大切な財源として活用させていただいております。  
今後ともご理解・ご協力を宜しくお願い致します。



## 安心して暮らせる地域づくりの推進

住み慣れた地域の中で誰もが安全・安心に暮らせるように、地域で最も身近な近隣住民と一緒にやって行く、見守り・支え合い活動の推進を図ります。

### 非常時持出セット設置事業

独居高齢者世帯などへ、災害時に使用する「緊急避難キット」を民生委員と協働して配布します



財源 共同募金配分金

### 福祉バス運行事業

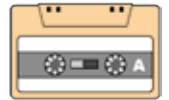
会員の福祉増進を目的に福祉バスを運行することにより、幅広い年代の住民ニーズに応えます



財源 会費、寄付金、共同募金配分金

### 視覚障がい者への音訳広報事業

音訳テープを作成し、市内の視覚障がいのある方の中から、希望のある方に対しテープを届けます



財源 会費、寄付金

### 安否確認も兼ねた食事サービスの実施

高齢者世帯などを対象に各地区で食事サービスの助成を行い、安否確認も兼ねて実施します



財源 会費、寄付金

### ふれあいサロンの増設

気軽に近隣住民が集う場としての「ふれあいサロン」を増設し、居場所づくりの推進に努めます



財源 会費、寄付金

### 生活支援体制整備事業

生活支援コーディネーターを配置し、地域における生活支援・介護予防の提供体制の整備に向けた取り組みを推進します



財源 市受託金

### ファミリー・サポート・センター利用促進事業

利用料助成を行うことにより、子育て世帯への支援をします



財源 会費、寄付金

### 福祉団体事務局運営と各種事業の支援

民生児童委員協議会、ことぶきクラブ連合会、障がい児(者)育成会、身体障がい者福祉協会、精神障がい者家族会まつば会などの事務局運営と各種事業の協働を行います

### 地区社会福祉協議会、民生児童委員協議会等との連携

「第4次境港市地域福祉活動計画」に沿った地域福祉を推進するため関係機関との連携を強め、地域における福祉課題に対応していきます



### 地区担当制による地域支援

地区担当制による各地区社会福祉協議会や自治会との連携を図り、より一層の地域支援を推進していきます



## 地域福祉を推進する人づくり

住民の福祉に対する理解と関心を深めるために、ボランティア講座・研修会を開催し、地域福祉の担い手になってもらうべき人材の育成を行います。

### ボランティアセンターの運営

- ★市民総合ボランティアセンターの運営を行い、福祉ボランティアの育成とボランティア活動の活性化を推進する。
- ★介護支援ボランティアポイント事業を実施し、ボランティアと福祉施設のマッチングを行う。



財源 会費、寄付金

### 新規事業

### ボランティア活動の推進と福祉人材の育成

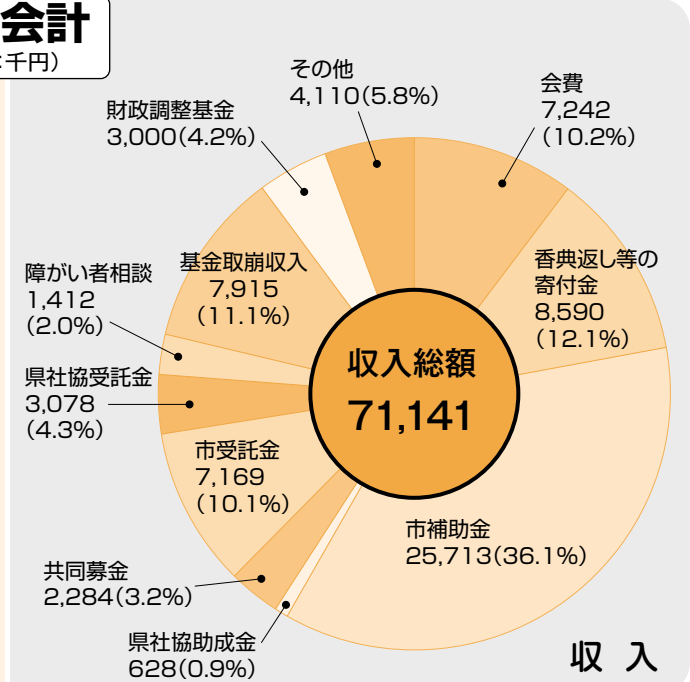
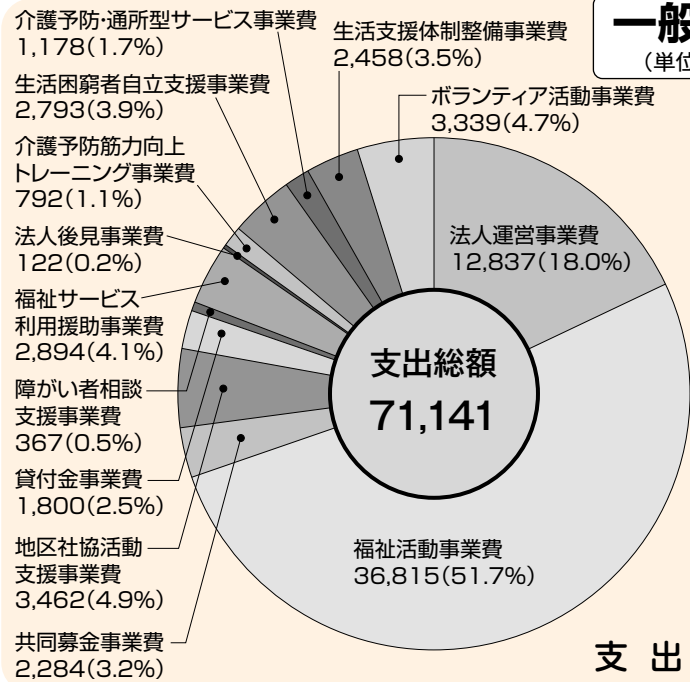
- ★ボランティア研修会等の開催  
(レクリエーション講座・ボランティア入門講座・手話講座等の開催、手話サークルの活性化支援)
- ★ボランティア活動保険加入支援(掛金の助成)
- ★災害ボランティア活動の推進(災害ボランティアセンター訓練への参加)

財源 会費、寄付金

# 平成31年度予算内訳

## 一般会計

(単位:千円)



## 皆様から頂いた大切な会費は このように使われています。

境港市社会福祉協議会では、一世帯当たり年間600円の会費を頂いて、それを財源として様々な地域福祉活動を実施しております。平成31年度も皆様のご理解・ご協力をお願いいたします。



各地区で「敬老会」を開催



大好評の「福祉バス」を運行



車イスや氷削機など無料貸出



子どもたちに「児童図書の贈呈」



会場が人で溢れる「夢みなと子どもまつり」



「手話ボランティア講座」の実施

境港市社会福祉協議会が行う事業に関して、「こんな事をしてもらいたい」「こんな事業があればうれしい」など、ご意見をお寄せください。



# 献立研修会開催

2月28日、保健相談センターで各地区の高齢者向け食事サービスの調理員の方を対象に「平成30年度第2回献立研修会」が開催されました。

研修会では講師に社会福祉法人鳥取県済生会・介護老人保健施設はまかせ管理栄養士の足立由里佳氏を迎えて、「高齢者向け弁当に適した献立」について、講話と調理実習を交えて学びました。

最初に認知症と食事の障害について・食中毒について等、普段の活動に関わりの深い知識についての講義を受け、調理実習では、菜の花寿司や魚のカレームニエル、キャベツと水菜の和え物、カブの煮物、甘酒のゼリーと、春らしいメニューが揃いました。

参加者からは、「早速作ってみたい」「認知症と食事について勉強になった」「これからの活動に活かしたい」との声が聞かれました。



## 境港市身体障がい者福祉協会

# 平成30年度 西部地区スポーツ教室に参加しました

3月6日「西部地区スポーツ教室」が米子市サン・アビリティーズで開催されました。

鳥取県西部地区（境港市、米子市、伯耆町、大山町）の身体障がい者協会の会員が集い、ポッチャ、パットゲームスターなどのスポーツを通して交流を深めました。

境港市からの参加者は上位に入賞された方も多くおられ、「楽しかった」「また参加したい」と、参加者からはたくさんの笑顔が見られました。



境港市身体障がい者福祉協会の参加者の皆さん



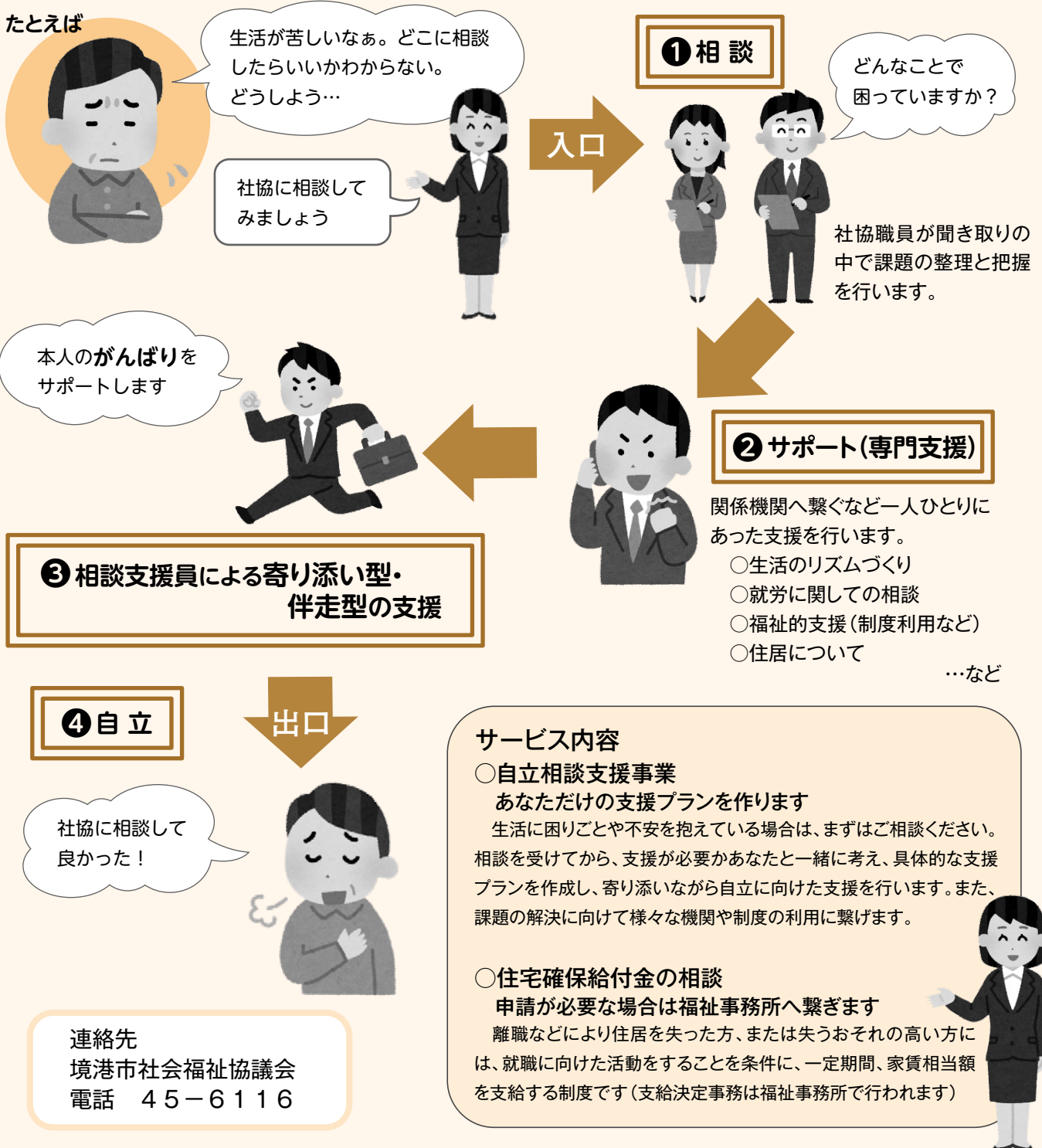
「パットゲームスター」の様子

# お気軽にご相談を！ 生活の困りごととは社協へ相談

## 生活困窮者自立支援事業

「食べるものに困っていませんか？」「生活する中で悩み事ありませんか？」  
 様々な悩み事が重なり合って、暮らしにくさや生きづらさにつながっているかもしれません。  
 「ひとりでは解決が難しい、その悩みをひとつずつ整理していきませんか？」  
 支援員と一緒に考え、解決へのお手伝いをします。ご家族など周りの方からの相談もお受けいたします。  
 ひとりで抱え込まずにまずはご相談ください。

たとえば



浜の里

# ほっとギャラリー

4月は

松田一恵 写真展

## 私の好きな 大山

～いつもの場所から365日～

期 間

4月10日(水)～5月6日(月)

場 所

浜の里(老人福祉センター)

出展にあたってのコメント

毎日の生活の中で、大山の近くに住み、朝の日の出等で一日のエネルギーを頂いています。

毎月の展示を募集しています！  
お問合せ ☎45-2468 まで



ふれあい総合相談センター

# 5月の相談日

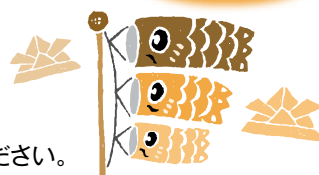
会場：浜の里(老人福祉センター)です。

★心配なこと、困っていること、何でもOK！

悩みごとのある人は一人で悩まずお気軽にご相談ください。

相談無料

秘密厳守



相談の種類	相談内容	開設日	時間
心配ごと相談 (民生委員)(司法書士)	心配ごとや、日常生活上のいろいろな問題 (5月は第3金曜日)	5月17日	13:30 } 15:30
法律相談 (弁護士) 要予約	法律に関する相談 (5月は第2・第4金曜日)	5月10日、24日	13:30 } 15:30
福祉相談	福祉に関する様々な相談 (☎45-6116まで)	随時受付	8:30 } 17:00

◎法律相談は予約制ですので事前に予約してください。

※なお、法律相談は初回の方を優先します。

境港市社会福祉協議会  
☎45-6116

相談の種類	相談内容	開設日	時間
人権相談 (人権擁護委員)	人権に関する相談 (毎月第2木曜日)	5月9日	13:00 } 16:00
行政相談 (行政相談委員)	役所の仕事、手続き、サービスなどに関する相談 (毎月第2金曜日)	5月10日	13:30 } 15:30
相続・遺言相談 (行政書士会)	相続・遺言に関する相談 (5月は第2火曜日)	5月14日	10:30 } 12:30

問合せ先

人権相談：  
鳥取地方事務局  
米子支局

☎22-6161

行政相談：  
鳥取行政評価事務所  
行政相談課  
☎0857-24-5542

境港市障がい児(者)育成会

## 平成30年度西部地区ふれあい研修会

2月27日「西部地区ふれあい研修会」が開催されました。

鳥取県福祉保健部ささえあい福祉局福祉課生活支援担当の森安裕章係長から「障がい児者の地域生活支援について」説明があり、NPO法人水のたね代表の圓山加代子氏には「親として子どもと共に何にトライしていくか」と題して自らの体験を通してご講演をいただきました。

参加者の方からは「子どもが世の中で色々な人や機関と結ばれて、幸せで安心な生活をしてほしい」との声がありました。



有料広告

◎地域に根ざしたかかりつけ薬局を目指しております

- 健康相談
- セルフメディケーション
- 在宅介護サービス
- 禁煙指導
- 健診の紹介
- 認知症サポート

### 保険調剤(有)増谷慶一郎薬局

蓮池店 境港市蓮池町102 TEL0859-47-0325  
元町店 境港市元町1797 TEL0859-42-3436

岡田  
商店

八百屋の原点

有限会社

岡田商店

境港市幸神町353 ☎(0859)45-6333  
宗像店☎0859-39-7711 日吉津店☎0859-37-1388

有料広告

# こころ温まるご寄付をいただき ありがとうございます

## 香典返しご寄付芳名録 (平成31年2月11日～平成31年3月10日)

(敬称略)

月日	金額(円)	故人	寄付者	住所	月日	金額(円)	故人	寄付者	住所
2.13	30,000	濱田美枝	濱田晃由	外江町	2.25	50,000	磯田亜津志	磯田雅代	上道町
12	50,000	門脇良吉	門脇誠司	渡町	27	30,000	松本千代子	松本壯二	渡町
15	100,000	佐藤保	佐藤正人	上道町	28	50,000	松永林造	松永恵樹	上道町
18	20,000	景山としゑ	景山立	中野町	3.1	30,000	渡辺弘康	渡辺康一郎	渡町
18	50,000	新田満子	新田仰	馬場崎町	4	20,000	井川正	井川雅子	新屋町
19	30,000	佐々木孝雄	佐々木正敏	明治町	4	30,000	長榮恵美子	長榮貢	福定町
20	100,000	門脇益男	門脇美和子	渡町	5	30,000	遠藤道雄	遠藤禮子	外江町
25	30,000	渡辺美佐子	酒井修	外江町	8	30,000	足立翠	足立清	上道町

「こだま」への香典返し芳名録掲載につきましては、寄付者ご本人の了解をいただいております。

一般寄付、香典返しは、高齢者、児童、障がい者の福祉事業、ふれあい総合相談事業等、地域福祉活動を推進する上で貴重な財源として活用させていただいております。なお、一般寄付、香典返しは、境港市社会福祉協議会（浜の里（老人福祉センター）東側）、または境港市役所（福祉課）で取扱っています。



### 境港市社会福祉協議会

## 会員の募集

**一般会員** 市内各世帯  
1世帯 年額 **600円**

**賛助会員** 個人・団体・企業  
1口 年額 **2,000円**

**団体会員** 社会福祉関係機関・団体等  
1口 年額 **3,000円**

**特別賛助会員** 1口 **8,000円**

様々な福祉事業を実施するために  
皆様のご協力をお願い致します

## 職員紹介



生活困窮者自立支援事業  
相談支援員

**小田 浩子**

2月より勤務しております。  
包括的な視点を持って、粘り強く丁寧な支援  
を心がけています。宜しくお願いします。

## ボランティア活動保険の加入のお知らせ

ボランティア活動中のさまざまな事故による怪我や損害賠償責任を補償します。

- 加入できる方 : ボランティア個人・団体・NPO法人またはその所属の無償ボランティア
- 補償期間 : 加入申し込み手続き完了日の翌日から2020年3月31日午後12時まで
- 保険料 : 350円～710円（加入プランにより異なります）
- お問合せ : 境港市社会福祉協議会（TEL：45-6116）